



Transformar las organizaciones mediante la transformación de las personas



Nuestras soluciones

Ofrecemos soluciones innovadoras de selección y desarrollo personalizado para individuos, equipos y organizaciones.

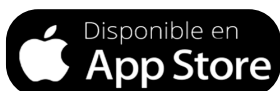
Lo que hacemos

Diseñamos y entregamos productos de vanguardia basados en nuestros módulos integrados de recursos psicométricos digitales.

Personalidad en la palma de tu mano, echa un vistazo a nuestra app de Lumina Splash.



Descárgala como Lumina Splash, para obtener una muestra de lo que podemos hacer



Contenido

Acerca de Nosotros	4.
Nuestras Soluciones	5.
Nuestros Productos	6.
Lumina Spark	7.
Lumina Leader	9.
Lumina Team	11.
Lumina Emotion	13.
Lumina Select	15.
Lumina Sales	17.

Acerca de Nosotros

En Lumina Learning creemos que el crecimiento personal significativo ayuda a las personas a ser más adaptables y construir relaciones personales y laborales más fuertes .

Partiendo de la idea de ofrecer una alternativa novedosa, creamos una prueba fuera de estereotipos, que limitan el crecimiento personal en base a la psicometría (psicología humanista) e incluyente que muestre las tendencias de la dinámica de la personalidad de la gente.

Evitando etiquetar a la gente, nuestras herramientas de nueva generación ayudan a seleccionar y contratar a las personas adecuadas y acelerar su crecimiento personal promoviendo que coadyuve a transformar su organización.

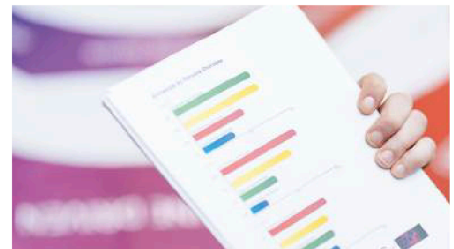


Nuestras Soluciones

Cualquiera que sea el reto, usted puede usar nuestras herramientas para toda una gama de soluciones prácticas, nuestra metodología innovadora esta diseñada para apoyar procesos de Intervención, con un alcance ilimitado de posibilidades, presentaciones, cursos de entrenamiento sesiones de coaching diseño de equipos de trabajo, procesos de on-boarding, selección, desarrollo de equipos de ventas liderazgo ilegítimo, desarrollo organizacional y mucho más.

Para Individuos

Lumina Learning revela el potencial individual e inspira el crecimiento profesional. Los Clientes ganan auto-conciencia y herramientas para establecer compromiso, influencia con inteligencia emocional y la comunicación con impacto.



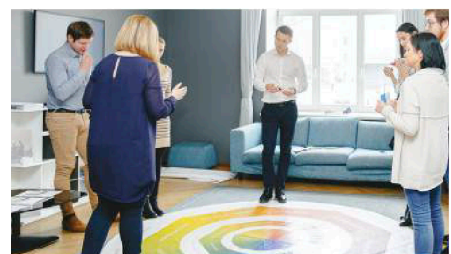
Para Equipos

Con el crecimiento de equipos virtuales y reperto remoto, la gente necesita construir relaciones, más rápidamente. Nuestras soluciones para grupos crean un muy poderoso entendimiento de las diferentes personalidades entre los integrantes de los grupos y la cultura en la cual el grupo encaja lo cual sirve como un catalizador para desarrollar una mejor efectividad del grupo.



Para las Organizaciones

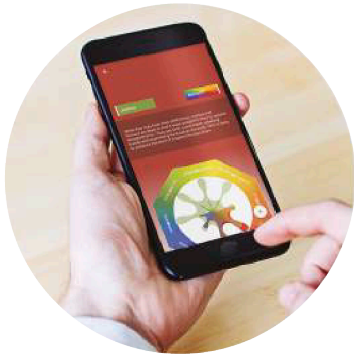
La efectividad de las Organizaciones es incrementada a través de nuestro diseño profesional de alternativas innovadoras y soluciones con beneficios probados.



Nuestros Productos

Utilizamos una estricta e innovadora Metodología en todos nuestros productos que transitan hacia una gama de Soluciones, Modelos y Apps, Esta gama incluye Innovaciones psicométricas que revelan la dinámica de personalidad y despiertan la curiosidad.

Tanto en Selección o Desarrollo nuestros productos ayudan a las organizaciones acelerando la integración incrementando la creatividad la solución de problemas y la reducción de costos.



Tecnología y Psicología son el corazón de todo lo que hace Lumina Learning. Nuestros avances Psicométricos empoderan a la gente con herramientas y una mentalidad necesaria para el desarrollo de las organizaciones

Al tomar el enfoque humanista y viendo a la gente como "seres humanos" y no como "hacedores humanos" ayudamos a las organizaciones a transformar su rendimiento y su efectividad al transformar a su gente.





Lumina Spark revela tu personalidad completamente, proveyendo un retrato único de lo que tú eres realmente. Incrementa tu auto-conciencia, revela potencial escondido y ayuda a manejar mejor el estrés. Descubre acciones prácticas para mejorar la comunicación, el trabajo en equipo y el liderazgo. Encuentra tu chispa interna. Incrementa tu potencial.



- 1.** Tu persona subyacente, es tu manera instintiva de ser. Tu persona subyacente te refleja a ti en tu momento natural. Son tus preferencias y motivaciones.
- 2.** Tu persona cotidiana es quién eres cuando estás en tus interacciones de día a día con otros. Es tu comportamiento adaptado al entorno
- 3.** Tu persona sobre extendida puede ser vista cuando te encuentras bajo estrés o cuando te estás esforzando demasiado.
- 4.** Toda tu personalidad todo el tiempo. Sin etiquetas, sin encasillarte, sin estereotipos.

¿Para qué sirve?

Lumina Sparks te da una precisa lectura de tus fortalezas y áreas de desarrollo. Ya sea que tú seas un Director general o el más nuevo empleado de la compañía, te dará percepciones muy ricas y prácticas que beneficiarán a cualquiera.

Este gustado producto fue creado por el Dr. Stewart Desson, está basado en su revolucionario estudio de doctorado en una investigación de psicología de negocios y psicometría, premiada por la Universidad de Westminster. La metodología de Lumina evita los sesgos en otras herramientas inherentes en otras herramientas psicométricas.

Lumina Spark parte paradójicamente de características de la personalidad opuestas al mismo tiempo. Nada en la vida o en el trabajo es simple, y la naturaleza humana ciertamente tampoco. Por ejemplo podemos ser extrovertidos e introvertidos en diferentes contextos.

Lumina Spark inspira a la gente a desarrollar las habilidades más necesarias en la actualidad y en el futuro, Adaptabilidad, agilidad, una mentalidad en crecimiento, capacidad de asociación, autenticidad y la habilidad para liderarse a uno mismo y a otros.

Al medir las tres personas obtenemos una percepción consistente de la personalidad completa, además de que evita la necesidad de pruebas adicionales.

¿Qué problemas resuelve?

Lumina Spark te da un retrato individualizado de toda tu personalidad. Se enfoca directamente a cada ser humano, provee un reporte único acerca de cada individuo -no acerca de personas similares. El modelo es simple de entender, y además con gran profundidad mide las características de 72 cualidades de la personalidad. Este es el porqué Lumina Spark es la elección de muchas organizaciones para selección, entrenamiento y desarrollo.

1. Incrementa la autoconciencia.
2. La gente trabaja mejor junta y crea mejores resultados.
3. Mejora la relación de trabajo y la productividad.
4. Mejora el entendimiento y la capacidad para manejar el estrés.





Lidera el camino a tu propia manera.

Lumina leader le da a los ejecutivos un profundo entendimiento sobre su estilo natural de liderazgo. Les muestra como liderar con confianza y autenticidad, mientras aprenden cómo adaptar su estilo de liderazgo para cumplir con las necesidades de su equipo y los de la organización



1. Entender como tu personalidad determina tu estilo de liderazgo.
2. Tener confianza en nuestro propio estilo de liderazgo auténtico.
3. Aprender como maximizar tus fortalezas de liderazgo y como remover tus limitaciones.
4. Desarrollar ejecutivos que agregan genuinamente valor a tu organización.

¿Para qué sirve?

Lumina leader incrementa la autoconsciencia de los participantes en su propio y único estilo de liderazgo y les muestra como liderar naturalmente y con autenticidad. Está enfocado en cuatro dominios balanceados: liderazgo con empuje, Liderazgo para cumplir, liderar a través de la gente y liderar con Visión.

El reporte opcional de retroalimentación 360°, le da a los líderes la oportunidad de verse ellos mismos a través de los ojos de otros y observar el impacto real de su estilo de liderazgo.

La gente puede ser líder en "título", pero no desplegar los atributos de liderazgo. De acuerdo con una investigación, el costo de un liderazgo pobre es en libras esterlinas 84 billones al año en Gran Bretaña solamente*. Al mismo tiempo vivimos tiempos difíciles para los líderes. Los líderes enfrenan demandas cada vez más retadoras, una vida llena de presión y una continua exposición a diferentes grupos donde cada uno tiene expectativas diferentes.

Lumina líder provee a los líderes con información que es difícil de obtener a través de otros medios. Les entrega un reporte muy preciso de su estilo de liderazgo. También puntualiza sus puntos de bloqueo y puntos ciegos, y da recomendaciones para evitarlos. Lumina líder Incrementa nuestra autoconsciencia, nuestra capacidad para la toma de decisiones, y la confianza para liderar a otros en tiempos de hipercompetencia y ambigüedad.

Fuente: Investors in People / TBR report

¿Qué problemas resuelve?

Lumina leader, y el resumen opcional 360°, le permiten a los líderes entender los bloqueadores de su carrera, llegar a ser más versátiles y resilientes cuando lideran en tiempos de cambio, y motivar a la gente para llegar a ser high performers.

- 1.** Ser un líder en tiempos de cambio e incertidumbre.
- 2.** Motivar y empoderar a otros hacia una visión compartida.
- 3.** Lograr ser más adaptables para poder atender diferentes demandas de trabajo.
- 4.** Mejorar la moral y reducir la rotación de personal.





Trabajar mejor juntos. Los clientes se refieren a la experiencia Lumina team como un momento de genuino AHÁ!!! Reportes con un lenguaje fácil de entender, ayudas visuales impactantes que nos permiten a visualizar de manera instantánea las características y comportamientos dentro del equipo. El resultado es gente más motivada trabajando en equipos de alto desempeño y que obtienen mejores resultados.



1. Usa el team viewer para interactivamente explorar la personalidad del equipo.
2. Rápidamente visualizar cómo el equipo cambia bajo presión.
3. Aprender cómo comunicarnos efectivamente dentro del equipo.
4. Aplicar inmediatamente el aprendizaje al equipo y a ti mismo.

¿Para qué sirve?

El Lumina TEAM investiga la propia perspectiva del equipo así como de su carácter y nos revela como otras personas perciben al equipo. Los participantes son co-creadores de una autoconciencia más precisa, aprendiendo a valorar la contribución individual de cada miembro.

Lumina TEAM es una extensión de Lumina Spark (no requiere cuestionario extra) y viene con la aplicación de Team Viewer la cual los participantes pueden usar para visualizar y explorar las dinámicas del equipo.

La clave para crear un equipo de alto rendimiento descansa en la realidad entender la personalidad de cada uno, la motivación y el estilo de comunicación preferido. Entender con más profundidad los valores y las preferencias incrementa el respeto necesario para que la gente trabaje de manera efectiva junta.

El perfil de Lumina TEAM nos muestra exactamente dónde y cómo la gente encaja en el equipo. La mandala interactiva del equipo permite que este vea las características de su grupo así como el potencial ciego. Con esta conciencia, los miembros del equipo pueden co-crear un ambiente de alto rendimiento.

¿Qué problemas resuelve?

Todo individuo dentro de un equipo tiene una identidad personal. Así mismo, el equipo como un todo frecuentemente toma una personalidad por sí mismo. Lumina Team le ofrecerá los secretos para hacer llegar los mensajes exitosamente, de tal manera que este sea mejor recibido por el grupo y finalmente resulte en logros más efectivos.

1. Comunicar efectivamente dentro de su equipo.
2. Saber qué hacer cuando el equipo no está consiguiendo resultados.
3. Valorar la diversidad y diferentes estilos de trabajo.
4. Crear equipos de alto rendimiento.





La habilidad de escoger nuestra respuesta a una situación es importante. Lumina Emotion provee a los colaboradores de esa habilidad. Mejora en inteligencia emocional, adaptabilidad y resiliencia son solo algunos de los beneficios que reportan las organizaciones.



1. Descubrir y sintonizar tu paisaje emocional.
2. Escoger tus reacciones – administrar la respuesta.
3. Aumentar la cooperación- reducir el conflicto.
4. Desarrollar una organización emocionalmente inteligente.

¿Para qué sirve?

Lumina Emotion nos enseña como manejar nuestra personalidad efectivamente para adaptarnos a las cambiantes demandas del entorno, independientemente de cuales sean nuestros rasgos naturales.

Lumina emotion fue creada por los psicólogos Dr. Stewart Desson y Julie Ensor (MSC) y se derivó de la tesis doctoral del Dr. Stewart.

Lumina Emotion utiliza el modelo de los 5 factores (Big5 model) de personalidad para demostrar que las cualidades de la personalidad de hecho apuntan a la mayoría de las competencias emocionales tradicionales.

Lumina Emotion ha adoptado una visión holística y equilibrada, reconociendo que todos los rasgos pueden ser útiles y efectivos a su manera. Por ejemplo, ambas, introversión y extraversión pueden contribuir a la inteligencia emocional en diferentes contextos, donde muchos modelos tradicionales sugieren que la extraversión es más importante.

Lumina Emotion revela tres personas emocionales - subyacente, día a día y sobre extrendida - y muestra cómo los rasgos socialmente deseables que son frecuentemente percibidos como "clave" para la inteligencia emocional. Cuando se sobreutilizan pueden resultar contraproducentes.

De igual manera, nuestra investigación proporciona evidencia de que los rasgos subestimados que los modelos tradicionales de EQ no ven como influenciadores de la inteligencia emocional impulsora si pueden tener impacto, de hecho pueden convertirse en fuentes de fortaleza emocional.

El enfoque innovador que Lumina emotion tiene es totalmente compatible con Lumina Spark y pueden utilizarse por separado o juntos.

¿Qué problemas resuelve?

Los líderes de la industria ahora ven la inteligencia emocional como una de las primeras 10 competencias que se necesitan para ser exitoso.

Lumina Emotion se enfoca en nuestra agilidad para entender, adaptar y manejar nuestras emociones día a día con el objetivo de lograr el pensamiento efectivo y comportamiento significativo.

1. Tener conciencia y entendimiento de nuestras emociones.
2. Adaptar nuestra conducta y responder apropiadamente.
3. Entender el valor de diferentes respuestas emocionales.
4. Canalizar nuestra conducta hacia nuestros objetivos y valores.





Encontrar la gente adecuada, hacer las preguntas correctas, descubrir potencial oculto y evitar errores costosos al reclutar. Lumina Select es la mejor herramienta de reclutamiento que te ayudará a tener la gente correcta en la posición correcta.



- 1.** Medir 16 competencias de trabajo.
- 2.** Simple, fácil de entender, reporte ejecutivo de una página.
- 3.** Mostrar las fortalezas y debilidades de los candidatos.
- 4.** Indicar posibles conductas bajo estrés.

¿Para que sirve?

Cada organización tiene su propia identidad que moldeará los requerimientos de su proceso de identificar y seleccionar exitosamente candidatos más competentes, es una parte crucial del crecimiento de un negocio.

Lumina Select toma en cuenta los valores de la organización, así como los requerimientos de un rol específico, esto asegura que el candidato es bueno para la organización y la organización es buena para el candidato.

Lumina Select mejora la comunicación entre candidatos y reclutadores, identifica la mejor gente para tu organización. Descubre potencial oculto. Asegura que las expectativas sean claramente entendidas para ambas partes.

Lumina select está diseñada para crear conciencia en el reclutador y el candidato para que ambos tengan un mejor sentido de las cualidades necesarias para un rol particular dentro de la cultura de una organización.

¿Qué problemas resuelve?

Lumina Select usa lumina Spark y Lumina Emotion para crear un retrato sobre las preferencias y rasgos del candidato. Sabiendo lo anterior, los reclutadores pueden personalizar mejor las entrevistas para explorar las fortalezas y debilidades del candidato.

- 1.** Mejorar el desempeño de la empresa al reclutar a los candidatos más adecuados.
- 2.** Reducir costos de reclutamiento y evita los gastos de malas contrataciones.
- 3.** Integrar el reclutamiento con desarrollo personal continuo.
- 4.** Liberar tiempos de gestión que permite concentrarse en los objetivos de la organización.





Lumina Sales te permite desarrollar a tu gente e incrementar tus ingresos a través de como las fortalezas apoyan al proceso de venta, y mitigando el impacto de tus sobreextensiones, para lograr más ventas. Al concentrarte en el retorno de la relación, simultáneamente maximiza el retorno de inversión.



1. Mantener las necesidades del cliente alineadas con el negocio y remueve el ego de los procesos de ventas.
2. Crear un autoconocimiento acerca de cómo la personalidad influye en los resultados de ventas.
3. Construir relaciones que se fortalecen después de la firma del contrato.
4. Dar a los líderes de ventas el marco de referencia que necesitan para inspirar y desarrollar los resultados.

¿Para que sirve?

Ya sea que estés al frente como gerente de ventas o director de ventas, seas un técnico especialista o un consultor de ventas, seas responsable de un equipo grande complejo o un equipo pequeño, Lumina Sales tendrá aplicaciones para ti.

El retrato de ventas de Lumina Sales evalúa como las cualidades personales de un individuo afectan la manera en la que va a desempeñarse durante cada uno de las fases del ciclo de ventas.

Ayuda a responder la pregunta; ¿Dónde estoy en el proceso de ventas y dónde se encuentra mi cliente en el proceso de compra?

Lumina Sales le ofrece a los profesionales, las habilidades para negociar de manera natural trayendo un enfoque para analizar el proceso y conducir los resultados de ventas. Les enseña como ser la diferencia que marcará la pauta en el proceso de la venta.

Lumina Sales ayuda a los profesionales de ventas a evaluar continuamente y mejorar su desempeño. Muestra como ajustar su enfoque y mantenerse alineados con el cliente y sus prioridades. Los líderes de ventas tienen ahora un lenguaje común con el cual podrán orientar y desarrollar sus equipos.

¿Qué problemas resuelve?

Lumina Sales provee a los profesionales de auto-conciencia. ¿Cuáles son mis preferencias?
¿Dónde están mis habilidades y mis puntos ciegos?
¿Qué es lo que exagero y de qué no hago lo suficiente?
Les ayuda a asegurarse que el mejor día que tendrán en ventas es aquel que está por venir.

- 1.** Crear autoconciencia sobre como la personalidad influye en los resultados de ventas.
- 2.** Permitir tener un mayor entendimiento sobre cómo lograr las metas, retos y necesidades de negocio de los clientes.
- 3.** Crear un lenguaje común que permite a los líderes de ventas volverse coaches de su equipo.
- 4.** Lograr que las negociaciones tengan un enfoque natural, colaborativo, y de confianza.





DELTA TOP TALENT

Bosque de Duraznos 55-101
Bosque de las Lomas, 11700
Miguel Hidalgo, CDMX

Tel: 91504444

deltatoptalent.com



English Version